

Fiche parents et tuteurs.trices

4 à 6e année - 2024-25

CASSE-TÊTE DES IDENTITÉS

QU'EST-CE QUE L'INTERSECTIONNALITÉ ?

L'intersectionnalité désigne le fait que chaque personne possède une combinaison unique de marqueurs identitaires, tels que l'âge, le sexe, l'orientation sexuelle, l'identité de genre, la race, l'ethnie, la citoyenneté, la religion, le handicap, la culture, le statut économique, la classe sociale, et le niveau d'éducation. Ces différents aspects de notre identité se croisent et se chevauchent, créant des expériences uniques pour chaque individu. La manière dont ces identités interagissent peut influencer les situations de privilège ou d'oppression auxquelles une personne peut faire face, souvent sans qu'elle en ait le choix.

POURQUOI UN CASSE-TÊTE DES IDENTITÉS ?

L'idée du casse-tête reflète la complexité de notre identité, composée de nombreux éléments tels que l'âge, l'environnement et la culture. Chacun de ces facteurs se combine pour former notre identité unique, qui influence notre façon de voir le monde, notre manière de réagir et notre quotidien.

Lorsque nous parlons d'identité, il est essentiel de lier ce concept à la culture. La culture regroupe les éléments qui unissent un groupe de personnes, comme une langue ou une religion partagée. Souvent, notre famille est un lien important avec notre culture. Lorsqu'une personne adopte les principes d'une culture, cela devient une partie intégrante de son identité culturelle.

POURQUOI PARLER D'INTERSECTIONNALITÉ À LA PRÉ- L'ADOLESCENCE ?

La pré-adolescence est une période clé de transition et de découverte de soi. C'est un moment où les jeunes commencent à explorer et à comprendre leur identité personnelle. Leur sens de soi peut évoluer en fonction de leur contexte et de leurs expériences, rendant cette exploration d'autant plus importante. C'est également l'âge où les jeunes développent un sentiment d'appartenance à leur culture, ce qui souligne l'importance de discuter du multiculturalisme dans nos communautés et nos écoles.

Parler d'intersectionnalité à cet âge aide les jeunes à reconnaître les différents aspects de leur identité et à comprendre comment ces éléments influencent leur expérience. Il est crucial de ne pas réduire une personne à ses seules identités, mais de comprendre que chaque individu est un amalgame unique de ces différentes dimensions.

VIDÉO : L'INTERSECTIONNALITÉ



Kimberlé Crenshaw a utilisé ce terme pour décrire l'expérience des femmes noires confrontées à la fois au racisme et au sexisme. Cette vidéo offre davantage de contexte sur ce concept.

TERMES CLÉS SUR L'INTERSECTIONNALITÉ ET LE RACISME :

- **Racisme** : Le racisme est la discrimination ou les préjugés envers des personnes en fonction de leur race ou de leur ethnie. Il peut se manifester dans des contextes sociaux, des pratiques ou des systèmes.
- **Privilège** : Le privilège, ou position sociale, désigne les avantages et exemptions dont bénéficient les personnes appartenant à un groupe social dominant. Il s'agit d'un niveau de pouvoir lié à certains aspects de l'identité qui est souvent inaccessibles ou beaucoup plus difficile à obtenir pour ceux qui n'appartiennent pas à ces groupes. Les membres de groupes dominants peuvent, consciemment ou non, utiliser ce privilège pour discriminer ou opprimer ceux des groupes marginalisés.
- **Stéréotype** : Les stéréotypes sont des généralisations et exagérations que nous appliquons à tous les membres d'un groupe. Par exemple, lorsque nous formons des stéréotypes basés sur la race ou l'ethnie, nous ignorons les différences individuelles. Ces stéréotypes peuvent influencer le traitement des groupes et justifier des inégalités telles que le refus d'accès à l'éducation, à l'emploi, au logement, et à d'autres opportunités.
- **L'inclusion** : L'inclusion vise à promouvoir une société qui célèbre les différences et se soutient mutuellement pour atteindre un objectif commun : vivre ensemble dans une société diversifiée.

COMMENT ÊTRE UN MODÈLE POSITIF POUR VOTRE ENFANT ?



Écoutez.

Soyez ouvert et attentif aux expériences de racisme de manière confidentielle et sans jugement. Écouter ces histoires est essentiel pour comprendre l'impact du racisme et pour apporter des changements positifs.



Comprenez le privilège.

Utilisez votre privilège pour soutenir les autres et permettre à chacun de s'exprimer. Remettez en question les comportements problématiques plutôt que de critiquer les personnes. Nous avons tous la capacité d'apprendre, de changer et de grandir.



Admettez vos erreurs :

Il est normal de faire des erreurs, même avec les meilleures intentions. Reconnaissez vos actions ou propos qui peuvent être perçus comme racistes et engagez-vous à évoluer et à améliorer vos comportements.



Apprenez.

Informez-vous sur le racisme et découvrez des expériences différentes des vôtres à travers des livres, des films, des podcasts, etc. Partagez vos découvertes avec votre entourage.



Développez votre vocabulaire.


Commencez par apprendre les termes de base pour mieux comprendre les impacts du racisme et comment en parler de manière appropriée.



Soyez impliqué.

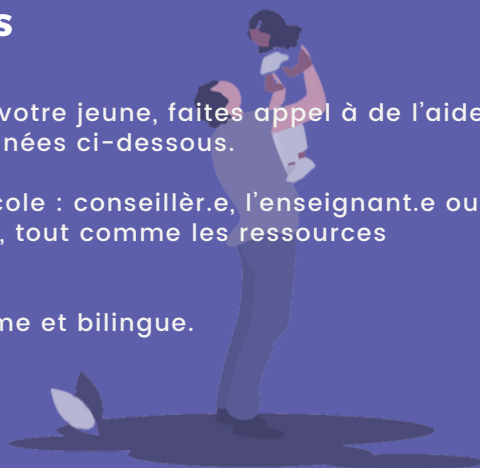
Engagez-vous localement dans des initiatives de lutte contre le racisme, que ce soit à l'école de votre enfant ou dans votre communauté, et découvrez comment vous pouvez contribuer à la prévention et à la lutte contre le racisme.

Ressources


 **Important !** Si vous êtes inquiet.e pour la santé de votre jeune, faites appel à de l'aide professionnelle ou appelez les lignes d'écoute mentionnées ci-dessous.

N'hésitez pas à communiquer avec le personnel de l'école : conseiller.e, l'enseignant.e ou la direction. Votre médecin de famille peut aussi aider, tout comme les ressources suivantes :

- **Jeunesse, J'écoute** : pour se confier, 24h/7j. Anonyme et bilingue.
Numéro sans frais : 1 800-668-6868
Site internet : jeunessejecoute.ca



Outil pour faire un signalement

 **Important !** Si votre enfant a vécu de la discrimination à l'école, EraseBC vous permet de faire un signalement au ministère de l'éducation de la Colombie-Britannique.

- **Erase BC**: outil pour faire un signalement de discrimination à l'école. Anonyme et bilingue.
Site internet : <https://www2.gov.bc.ca/gov/content/erase>

RESSOURCES EN FRANÇAIS

[Des ressources pour mieux comprendre l'antiracisme](#), Bienveillance CSF

[Résilience BC. Mettre fin au racisme et à la haine : Votre droit. Votre responsabilité](#)

[Lexique pour l'antiracisme, l'amnistie internationale Canada francophone](#)



RESSOURCES EN ANGLAIS

[Podcast: Intersectionality matters](#)

[Resilience BC, Anti-racism Network. End Racism and Hate: Your Right. Your Responsibility.](#)

[What is Intersectionality? - Kimberlé Crenshaw](#)

Communiquez avec nous :

Réseau-Femmes



Maryse Beaujeau-Weppenaar
direction@reseaufemmes.bc.ca



1555, 7e avenue Ouest
Vancouver, C.-B.



604-736-6912

JLRS



Questions générales : info@jlrs.ca
Claudya Leclerc : projets@jlrs.ca



www.jlrs.ca



@jeunesleadersrs

